



ยามาฮ่าเท่านั้น  
รับประกัน 5 ปี  
หรือ 50,000 กม.



# NEW YAMAHA YZF R3



RIDE THE R ANYTIME



# NEW YAMAHA YZF-R3

## SPECIFICATIONS

<b>เครื่องยนต์</b> แบบ	แบบ 4 จังหวะ 2 สูบ DOHC 8 วาล์ว ระบายความร้อนด้วยน้ำ 321 ซีซี
อัตราส่วนกำลังอัด	11.2 : 1
กระบอกสูบ x ระยะชัก	68.0 x 44.1 มม.
ระบบหล่อลื่น	แบบอ่างน้ำมันเครื่อง
ระบบจุดระเบิด	T.C.I.
ระบบคลัตช์	แบบเปียก 6 สปีดหลายแผ่น
ระบบเกียร์	แบบสปอร์ต 6 สปีด
ระบบสตาร์ท	สตาร์ทเครื่องยนต์ด้วยระบบไฟฟ้า
ระบบกรองอากาศ	แบบกระดาษเคลือบน้ำมัน
ระบบจ่ายน้ำมันเชื้อเพลิง	แบบหัวฉีด
น้ำมันเชื้อเพลิง	น้ำมันเบนซินไร้สารตะกั่ว หรือ น้ำมันแก๊สโซฮอล์ (E10)
ความจุน้ำมันเชื้อเพลิง	14 ลิตร
ความจุน้ำมันเครื่อง	2.0 ลิตร (กรณีเปลี่ยนถ่ายตามระยะ) 2.3 ลิตร (กรณีมีการเปลี่ยนไส้กรองน้ำมันเครื่อง)
ความจุหม้อน้ำ	0.81 ลิตร
ความจุถังพักหม้อน้ำ	0.25 ลิตร
หัวเทียน	NGK/LMAR8A-9
<b>โครงสร้าง</b>	ชามิของโครงสร้าง แบบไดมอนด์
มุมคาสเตอร์ / ระยะเทค	25° / 95 มม.
กว้าง x ยาว x สูง	730 x 2,090 x 1,140 มม.
ความสูงจากพื้นถึงเบาะ	780 มม.
ระยะห่างจากพื้นถึงเครื่อง	160 มม.
ช่วงศูนย์กลางระหว่างล้อ	1,380 มม.
น้ำหนักรวมน้ำมันเครื่อง	169 กก.
และน้ำมันเชื้อเพลิง	
รัศมีวงเลี้ยวแคบสุด	2.9 ม.
<b>ยางแบบ Tubeless</b>	หน้า 110/70 R-17 M/C 54H หลัง 140/70 R-17 M/C 66H
<b>ระบบเบรก</b>	หน้า - หลัง ดิสก์เบรก พร้อมระบบเบรกป้องกันล้อล็อก ABS (Anti-Lock Brake System)
<b>ระบบไฟฟ้า</b>	ไฟหน้า LED แบตเตอรี่ 12 V, 7 Ah / GTZ8V (MF)
<b>ระบบกันสะเทือน</b>	หน้า เทเลสโคปิก แบบหัวกลับ หลัง สวิงอาร์ม
<b>ล้อ</b>	หน้า-หลัง ล้อแม็ก



BLUE METALLIC  
B2XW-A



BLACK METALLIC  
B2XW-B

## FEATURES

สปอร์ตแท็กสายพันธุ์ R-Series พุมพลังเครื่องยนต์ 321 cc เพิ่มอารมณ์สปอร์ตอีกขั้น กับดีไซน์สายพันธุ์แชมป์ ด้วยรูปลักษณ์ใหม่ สะท้อนความเป็นซูเปอร์สปอร์ตในทุกองศา ทุกช่วงเวลาที่ต้องการ

### • AIR MANAGEMENT

ยกระดับด้วยการออกแบบตามหลักอากาศพลศาสตร์ เพื่อให้ได้ความเร็วสูงสุดที่เพิ่มขึ้น

### • โช๊คหัวกลับ TELESCOPIC UPSIDE DOWN

สปอร์ตเต็มขั้น ด้วยโช๊คหัวกลับที่ช่วยดูดซับแรงกระแทก ควบคุมการเข้าโค้งได้อย่างมั่นใจ

### • ไฟหน้า และไฟเลี้ยว FULL LED

ดีไซน์ใหม่ อารมณ์ซูเปอร์สปอร์ต R-Series สายพันธุ์ เรซซิ่งสปอร์ตแท็ก สว่างชัดในการขับขี่

### • ระบบเบรก ABS (ANTI-LOCK BRAKE SYSTEM)

ระบบเบรก ABS ช่วยหยุดรถได้อย่างมั่นใจยิ่งขึ้น และช่วยลดการลื่นไถลในสถานการณ์คับขัน



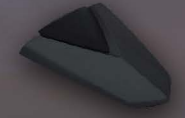
## ระบบควบคุม PROUD SUPER SPORTS LOOK

- Full LCD Meter หน้าปัดแสดงข้อมูลการขับขี่ครบถ้วน และชัดเจน พร้อมไฟเตือนเปลี่ยนเกียร์ (Shift Light)
- สวิตช์สตาร์ทเครื่องยนต์ ดีไซน์ที่ล้ำ มุ่งบอกความเป็นบิ๊กไบค์อย่างแท้จริง
- Handle Crown ดีไซน์ลึกลับสปอร์ตสไตล์ สิ่งให้ความแข็งแรง และลดน้ำหนักได้มากขึ้น

## ACCESSORIES



บังลมหน้า



ฝาครอบท้ายเบาะ



ชุดเกียร์โยง ACTIVE



ชุดมือเบรก / มือคลัตช์



ชุดแฮนด์ ACTIVE



แผ่นเรซิ่นกันฝ้าถึงน้ำมัน สายคาร์บอน



ชุดไฟเลี้ยว LED



สแกน QR Code เพื่อดูรายละเอียดแต่ง YZF-R3

